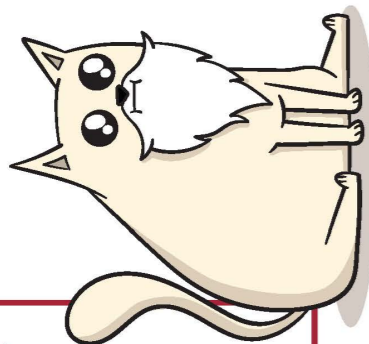


爆炸貓 天使與魔鬼 規則說明書

遊玩人數：2-5人
內容物：53張卡片
1張天使貓卡
1張魔鬼貓卡
1張天使與魔鬼遊戲墊



嘿！別看規則了！
理解遊戲最糟糕的方式就是
讀說明書。
上網找我們的教學影片
才是明智之舉：
WWW.EKGOODSEVIL.COM/HOW

怎麼玩

首先你要有一組包含爆炸貓的牌。接著把卡的正面朝下，每位玩家輪流抽卡，直到有人抽到爆炸貓。



抽到爆炸貓的人，要接受爆炸的洗禮，接著就會從遊戲中淘汰。



其他的卡會給你強大的功能避免你爆炸！
這個過程會重複進行，直到剩下最後一位玩家，他就成為贏家了。

基本上

如果你爆炸了，你就輸了。
你的身上就會燃起失敗者的悲傷烈焰。
如果你沒有爆炸，你就贏了。
你的身上會充滿勝利者的榮耀，做得好，兄弟！
然後其他的卡片
會減少你抽到爆炸貓的機會。

舉例來說

在你抽牌前，你可以用揭露未來卡來看牌堆上方的三張卡。如果看到爆炸貓，你可以用洗混卡來重洗牌堆並希望能從牌堆上方抽到不同的卡。



遊戲設置

1 遊戲開始時，將天使與魔鬼遊戲墊放置一旁，將天使貓與魔鬼貓面朝上放在對應的遊戲墊位置。

注意：這些卡很好找到，因為它們有不同的卡背。



2 先移出牌堆裡所有爆炸貓（4張）並放置一旁。



3 移出牌組裡所有拆除卡（6張）並發給每位玩家1張拆除卡

注意：依據遊玩人數，會有剩下的拆除卡。將2張額外的拆除卡放回牌堆裡，其餘的移除遊戲。（在5人遊戲時，只會有1張額外的拆除卡會洗混回牌堆。）



拆除卡

拆除卡是極度強力的卡片，因為它們是唯一能讓你避開爆炸貓的卡。如果你抽到爆炸貓，你可以打出拆除卡，讓你免於受到爆炸。然後偷偷地重新把爆炸貓重新放入牌堆的任何一處。
盡可能獲得更多拆除卡吧。

4 洗勻其餘的卡牌，接著面朝下發7張卡給每位玩家。所有玩家應該總共有8張卡（7張卡+1張拆除卡）。查看手牌不公開。



5 將足量的爆炸貓卡放回牌堆，數量為玩家人數減1。移除多餘的爆炸貓卡。

舉例來說

如果有4人遊玩，放入3張爆炸貓。
如果有3人遊玩，放入2張爆炸貓。
要確保至少會有一個玩家免於爆炸。



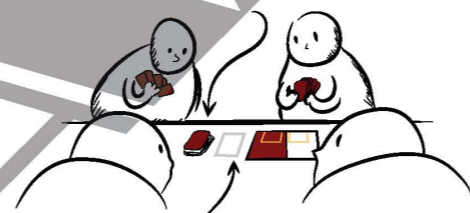
快速遊戲變體規則 —推薦2人或3人遊戲—

在將任意爆炸貓放回牌堆前，隨機移除牌堆大約三分之一的卡牌（你大約會用牌堆三分之二的卡牌遊玩，但你不會知道哪些卡牌已經被移除）。

再來，將適當數量的爆炸貓洗混進牌堆（見步驟5），然後開始遊戲。

6 重新洗牌堆，接著把它面朝下放置於所有玩家中間。

這就是你們的抽牌堆。



（也記得預留棄牌區的位子。）

7 選一個人開始遊戲。（例如：對於當起始感到最興奮，有著最驚世駭俗的臭味，脾氣最壞的人，等等。）

你的回合

1 將你的8張手牌拿到手中並查看。選擇以下一個行動：

打牌

從手中打出一張牌，面朝上放到棄牌區上方，並執行卡牌上面的指示。



卡牌上的文字會告訴你
它有什麼作用。

在你執行完上面的指示之後，可以打出其他卡牌。你想要的話，你可以在回合中打出任意數量的卡牌。

或者

打牌

不打出任何卡牌。



2 接著從抽牌堆上方抽一張牌，結束你的回合，並祈禱那張牌不是爆炸貓。（這和其他多數遊戲不一樣，你在回合結束時抽牌。）



接著順時針換下一位玩家。

記得

你想打幾張卡就打幾張，最後抽一張卡結束回合。

跳過或打牌之後抽牌。
跳過或打牌之後抽牌。



遊戲結束

最後沒有爆炸的玩家獲得勝利。

你永遠不會抽完牌堆，因為你放入了足夠的爆炸貓來殺掉所有玩家，只留一個活口。

三件事提醒

- ✓ 在遊戲初期可以保留多一點手牌，因為抽到爆炸貓的機率很低。
- ✓ 你可以數抽牌堆的牌，計算抽到爆炸貓的機率有多高。
- ✓ 手牌沒有數量限制，如果你用盡手牌，也沒有關係，繼續玩就對了。你在下次輪到自己時，會抽出一張手牌。

那遊戲墊是做什麼的？

遊戲墊（居住在上面的天使貓與魔鬼貓）是用來搭配打出世界末日卡使用：一場2位玩家的天使與魔鬼戰役。當有人打出世界末日卡時啟動，流程如下：



天使貓：我們所創造的最強力卡牌。幾乎可以做任何你想做的事。

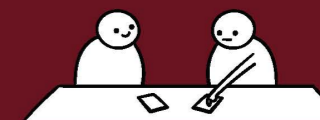
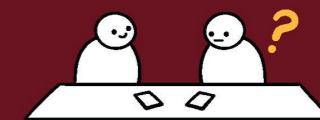
魔鬼貓：這張卡會讓一位玩家立即爆炸。該玩家必須放置一張拆除卡至棄牌堆或者爆炸。



請見遊戲指南、世界末日卡、天使貓與魔鬼貓有更詳細說明。

當你打出世界末日卡：

- 1 從遊戲墊拿取天使貓與魔鬼貓。
- 2 洗混並秘密查看這兩張卡，並面朝下放置一張在你面前，面朝下放置另一張在在任何其他玩家面前，只有你知道放置的卡是哪張。
- 3 不能查看面前卡牌，另一位玩家必須決定保留面前卡牌或與你面前的卡牌交換。
- 4 當該玩家決定後，將兩張牌翻面。面前有天使貓的玩家將該卡加入手牌。而面前有魔鬼貓的玩家立即爆炸，必須打出一張拆除卡或爆炸。



不要再讀了！開始玩！

如果你對特定卡牌有問題，請看下一頁。→

如果你對特定卡牌有問題
才需參考此頁。

爆炸貓 天使與魔鬼

遊戲指南

爆炸貓卡 4 張

當抽到這張卡時，你要立刻翻開它。除非有拆除卡解圍，不然你就死了。淘汰後，你要丟棄手中所有的卡牌，也包括這張爆炸貓。

拆除卡 6 張

當你抽到爆炸貓卡的時候，如果丟出拆除卡，就可以免於出局。出牌時，直接把拆除卡放置在棄牌區。

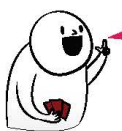


接著在不偷看，也不重新調整牌堆的情況下，隨機把爆炸貓卡放回牌堆裡的任一處。



在打出這張牌之後，你的回合結束。

想要陷害下一位玩家？那就把爆炸貓放在最上面吧。用別人看不到的角度，偷偷在桌子下放牌，接著結束回合等著看下一位玩家笑話。



世界末日卡 3 張

此卡可啟動世界末日與遊戲墊上的兩張卡。（詳情見另一頁的遊戲規則書“當你打出世界末日卡”部分。）

世界末日卡只能在天使貓與魔鬼貓兩張卡都在遊戲墊上時打出。（也就是說，現在沒人手牌裡有天使貓。）在世界末日後，你的回合結束-你無須抽卡。

世界末日卡可以被休想，但休想卡必須在打出世界末日卡的玩家拿取遊戲墊上的兩張卡前打出！

如果你在每位玩家對你打出一張攻擊卡後打出世界末日卡，只會結束你需進行的2個回合其中1個。



天使貓 1 張

如果你在世界末日時贏得天使貓，將該卡放入手牌。天使貓可以如同遊戲中【除了休想卡】以外的卡牌一樣打出。這表示功能如同一張拆除卡、一張攻擊卡或者牌堆裡的一堆卡牌一樣！

在打出天使貓後，將該卡放回在遊戲墊上的魔鬼貓旁。不要將天使貓放在棄牌堆。

注意：天使貓的牌背與你手牌裡的牌不一樣，所以很容易被其他玩家偷走，即使你洗勻手牌後他們可以偷走一張“任意”卡牌。

你無法將天使貓卡如同休想卡一樣使用的原因是如果有玩家嘗試從你手上偷走它，你只會將天使貓卡如同一張休想卡一樣使用，遊戲就不有趣了！



魔鬼貓 1 張

如果在世界末日結束時在你面前有魔鬼貓就會爆炸，你必須棄掉一張拆除卡避免爆炸。在世界末日後，將魔鬼貓放回遊戲墊上。

注意：如果你打出一張拆除卡避免魔鬼貓讓你爆炸，你不會將任何卡牌放回抽牌堆。只要將你的拆除卡放入棄牌堆。（這與平常的拆除卡步驟不同，因為並沒有爆炸貓要放回抽牌堆中。）

記得將魔鬼貓放回遊戲墊，不要放入抽牌堆中。



攻擊卡 (2X) 2 張

無須抽卡。改為立即強制下一位玩家連續執行2個回合。打出後由該玩家繼續進行遊戲。此卡的受害者需要正常執行他的回合（打出或跳過然後抽卡）。在他的第一個回合結束後，又是他的回合。在打出這張卡後，你的回合結束。

如果攻擊的受害者在他的任一回合打出攻擊卡，受到攻擊的目標玩家必須繼承上一位玩家沒執行完的剩餘回合數，加上剛打出的那張攻擊卡所示的回合數（例如，剩餘4個回合，打出後變總共6個回合，以此類推。）

鎖定攻擊卡 (2X) 2 張

無須抽卡。改為立刻選擇任一玩家，該玩家連續執行2個回合。打出後由該玩家繼續進行遊戲。此卡的受害者需要正常執行他的回合（打出或跳過然後抽卡）。在他的第一個回合結束後，又是他的回合。



所有的攻擊卡（人身攻擊卡和鎖定攻擊卡），如果你拆除了一張爆炸貓，這只結束了你的其中一個回合。在拆除了爆炸貓後你仍需進行剩餘的回合！

恩惠卡 4 張

強迫另一位玩家給你一張手牌，由給予方自己決定要給哪張。

養育惡魔卡 2 張

從抽牌堆底部抽卡並決定選擇保留或放置在牌堆頂。不論你的決定是哪個，結束你的回合。

揭露未來卡 (3X) 3 張

揭露牌堆頂三張卡給所有玩家查看，並照原本順序放回牌堆。

洗混卡 2 張

將抽牌堆洗勻直到下位玩家告訴你停下。

（在你知道下一張是爆炸貓的時候效果最佳。）



休想卡 5 張

阻止除了爆炸貓系列卡（爆炸貓、黑洞貓或汪汪貓）或拆除卡以外的卡牌作用。當作在休想卡下方的卡片不存在。

你也可以使用另一張休想卡來反制休想卡，進而造成我偏要並繼續進行。

你也可以在不是自己的回合丟出休想卡來影響其他玩家。任何被休想的卡牌就沒有用了，把它們留在棄牌堆。

休想卡也可以被用在使出特殊連擊。

貓咪卡 4 張

這4張卡在單獨出現的時候沒什麼用，但是當它是成雙成對的出現在手牌中，你可以成雙成對打出並偷取一位其他玩家的隨機一張牌。



也可以用在使出特殊連擊。

為了拿取一張隨機卡片，被指定的目標玩家可以洗勻他的手牌後將牌背面向你，然後你必須選擇一張。【隨機】代表你不能查看目標玩家手牌正面。如果某位玩家持有天使貓，你可以藉由不同的牌背察覺並拿取！



野貓卡 4 張

當作任何貓咪卡使用（任何單獨打出時沒有作用的牌）。

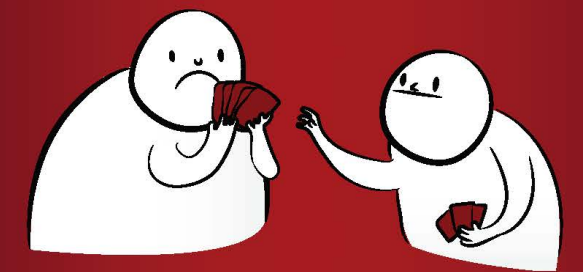
這張卡不能當作非貓咪卡使用（例如洗混卡，攻擊卡等等）。

特殊連擊

（在你玩過第一次遊戲後再閱讀此欄）

成雙成對

打出兩張相同的貓咪卡（你可以從其他玩家手上拿一張卡加入手牌），不只適用於貓咪卡，現在也適用於所有牌組中的卡牌（像是一對洗混卡、一對跳過卡等等）。當你打出特殊連擊時，忽略卡牌上的所有指示。



三條

當你打出3張相同的卡（任何3張名稱相同的卡），你可以挑選一位玩家並說出一張卡的名稱，如果對方有，就要立刻拿給你。反之，你什麼也拿不到。當你打出特殊連擊時，忽略卡牌上的所有指示。

